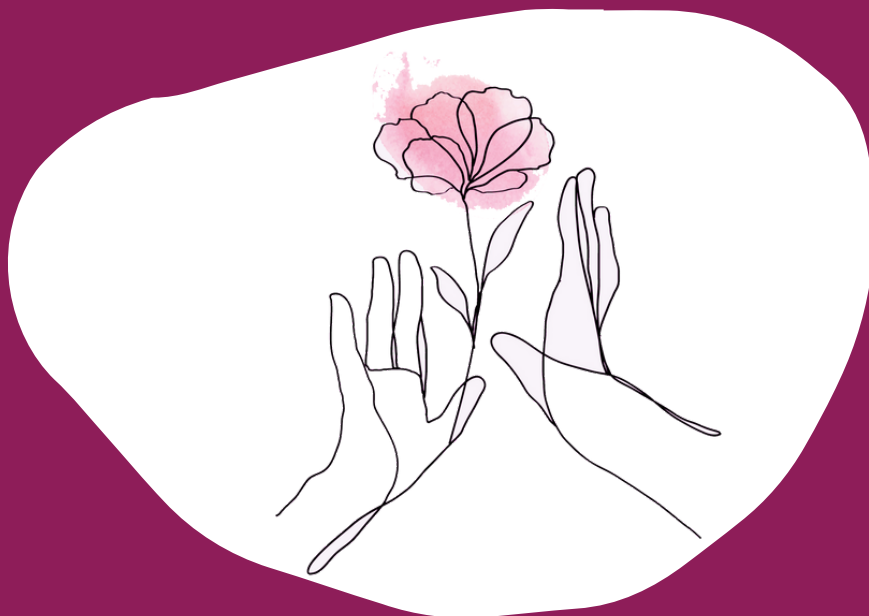


ЦЕЛЬ МОЕЙ РАБОТЫ – СОХРАНИТЬ ЗДОРОВЬЕ,
КРАСОТУ И СЕКСУАЛЬНОСТЬ ЖЕНЩИНЫ

Эндокринология после 40 лет



ГРИГОРЬЕВСКАЯ ЛАРИСА АНАТОЛЬЕВНА
АКУШЕР-ГИНЕКОЛОГ, ПЛАСТИЧЕСКИЙ ХИРУРГ

1. **Общий анализ крови с лейкоцитарной формулой и СОЭ (скорость оседания эритроцитов) по Вестергрену**
2. **АЧТВ**
3. **Протромбин (протромбин по Квику, Протромбиновое время МНО, Quick Prothrombin Time Test, Prothrombin Time (PT), International Normalized Ratio (INR))**
4. **D-димер**
5. **РФМК (растворимые фибрин-мономерные комплексы)**
6. **Биохимия крови: Общий белок, Креатинин, Мочевина, Мочевая кислота, Холестерин ЛПНП, Индекс атерогенности (включает определение общего холестерина и холестерина ЛПВП), Триглицериды, Глюкоза, Гликированный гемоглобин, Аланинаминотрансфераза(АЛТ), Аспартатаминотрансфераза(АСТ)**
7. **Витамины: Магний, Цинк, Медь, Ферритин, В12, Фолиевая кислота**
8. **Половые гормоны (сдавать во время менструации, если есть): Тестостерон свободный, ФСГ, Прولاктин, Эстрадиол, Прогестерон (сдавать на 18-22 день менструации, если есть)**
9. **Щитовидная железа: Т3 свободный, Т4 свободный, ТТГ, Антитела к тиреоглобулину анти-ТГ, Антитела к тиреопероксидазе, анти-ТПО**
10. **Паратгормон**
11. **Витамин D (25-ОН) (кальциферол)**
12. **Лептин**
13. **Кортизол (слюна 4 порции)**
14. **Онкомаркеры:
ROMA1 (CA125, HE4) (менопауза)
Если менопауза сдавать: ROMA2 (CA125, HE4) (постменопауза)**
15. **Маммография с контрастом.**



Записаться на консультацию, а также узнать стоимость процедур:

8 977 755 5202

8 499 964 5202